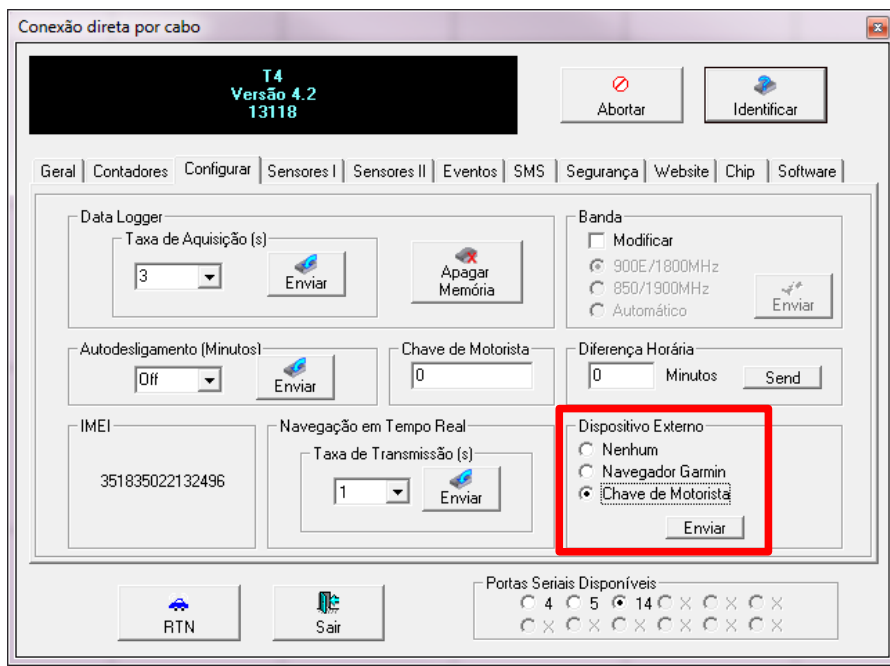


Chave do Motorista

Manual de Instalação

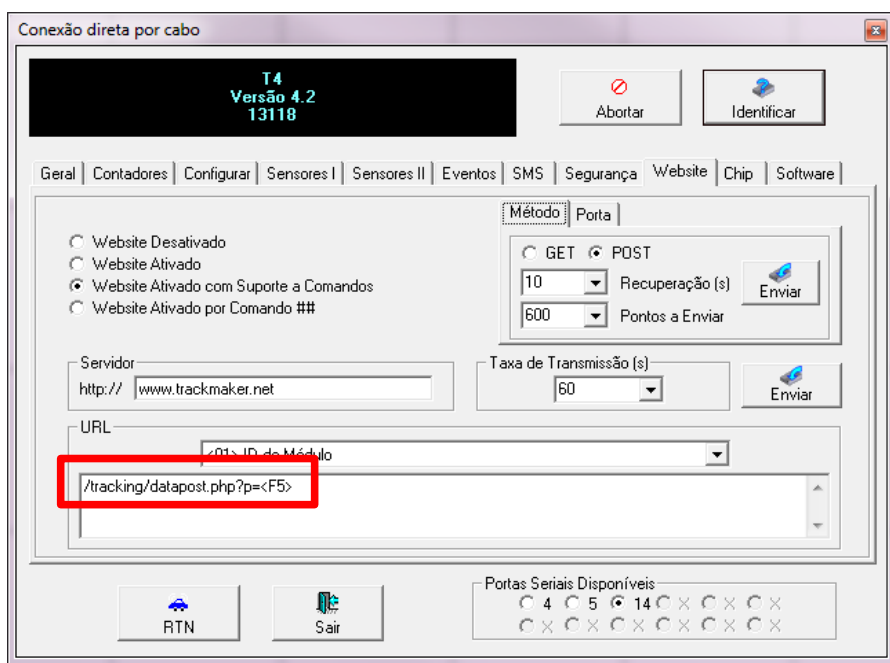


1 – Abra o programa GPS TrackMaker® e configure o leitor de iButton marcando a opção Chave de Motorista. Em seguida clique em Enviar.



É possível também configurar a chave enviando para o módulo um SMS com o comando 123456AT+DEVICE=2. (123456 é a senha padrão do módulo caso não tenha sido alterada)

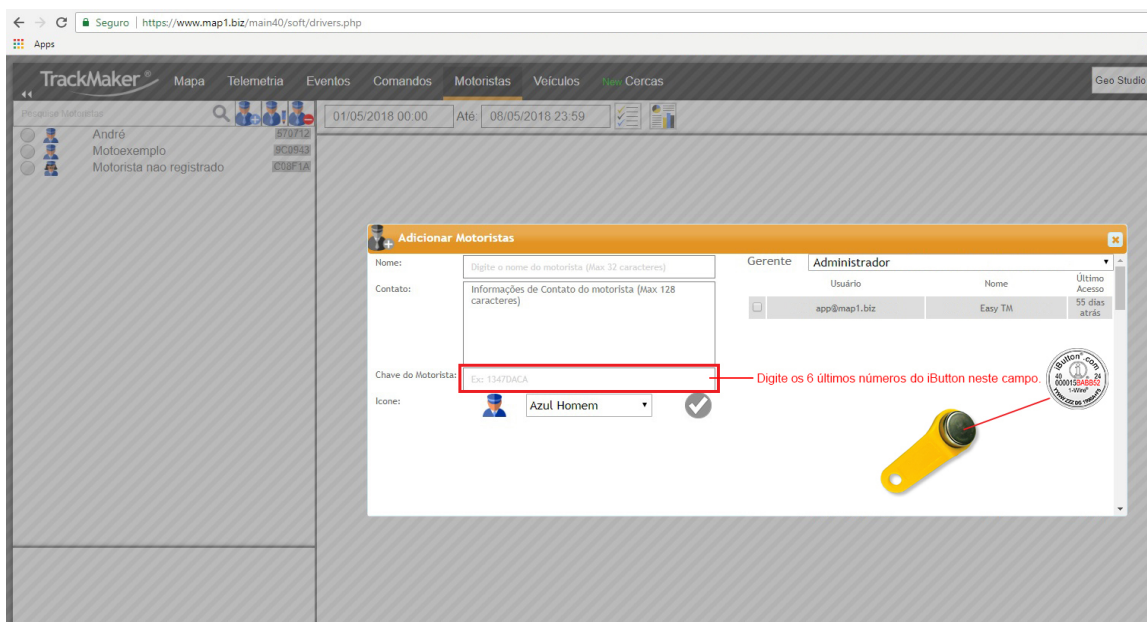
2 – Configure também na aba Website a tag <F5> para que o módulo envie as informações sobre a chave do motorista ao website de rastreamento.



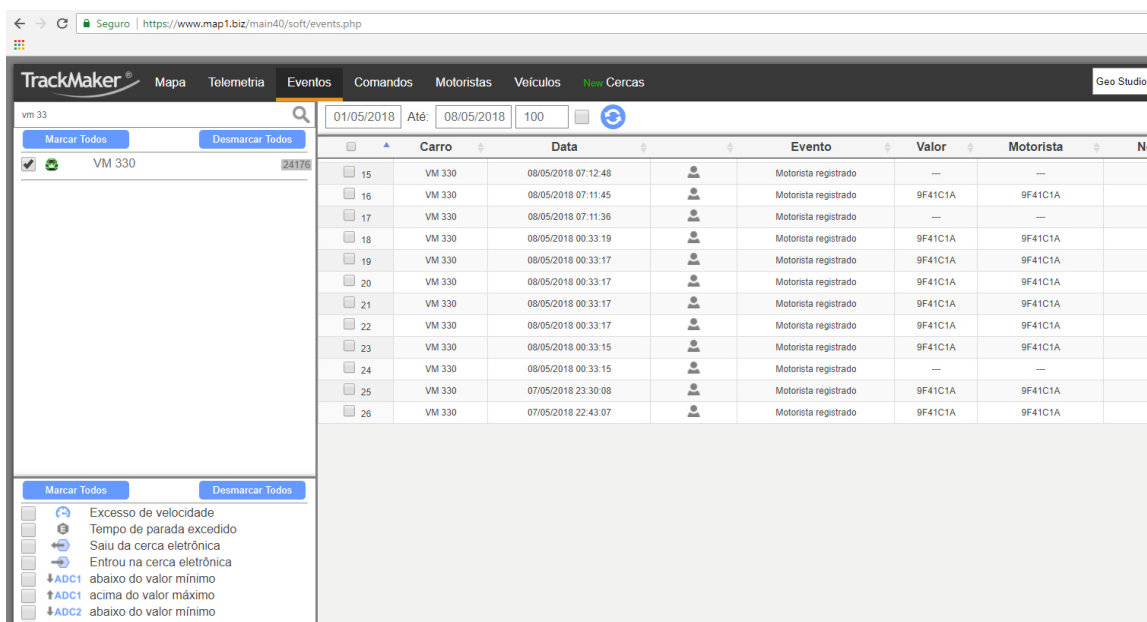
3 – Conecte o cabo do iButton na porta COMM do módulo e fixe com uma fita:



4 – Abra o Website PRO de Rastreamento e digite os 06 últimos números do iButton na janela Adicionar Motoristas conforme imagem abaixo:



Se o motorista conectar ou não a chave no receptor do cabo, o evento será mostrado na janela de eventos do Website PRO:



Enquanto o motorista não encostar a chave no receptor do cabo o buzzer irá tocar ininterruptamente.

Chave e Receptor:



Buzzer:



Tecnologia Ltda.

Rua Corcovado 432 - Jardim América

Belo Horizonte – Minas Gerais

CEP 30421-389

Tel: 31 3373 0878

31 3373 9001

www.geostudio.com.br